

KLEM A3 Serie LED Schienenstrahler

KLEM A330 (CAB)



CASAMBI

Produkt Kurzbeschreibung

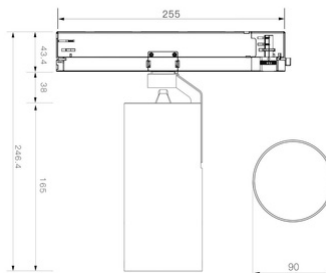
LED Schienenstrahler 30W

Hoher CRI, 2700K/3000K/3500K/4000K Ra>90, 5000K Ra>80

Abstrahlwinkel 15°/ 24°/ 35°/ 60° für nahe und weite Ausleuchtung

Technische Daten:

Artikelnummer:	KLEM A330 (CAB)
Watt:	30W
Volt:	220~240V~50/60Hz
Leistungsfaktor:	>0.92
Abstrahlwinkel:	Washer 53~75°
Lumen:	DIM 3~100% 2500lm (±200)
Farbtemperatur:	2700K/3000K/3500K/4000K/5000
Farbwiedergabeindex:	K CRI ≥90; 5000K Ra≥80
Adapter:	4-Kabel, 3 Phasen
Dimm-Optionen:	Casambi Bluetooth App Steuerung
Gewicht:	1.65kg
Material:	Aluminium
Farbe:	Sandy weiß oder sandy schwarz
Arbeitstemperatur:	(-20~40 °C)
Aufbewahrungstemperatur:	(-20~80 °C)
Lebensdauer:	50000 hrs
Zertifikate:	CE-EMC, CE-LVD, TUV, SAA, CB
Garantie:	5 Jahre
Testberichte:	IES file/ spectrum chart

Verpackung:8 Stck. 12.8KG/Karton 51.5x33.7x30.5 cm**CITIZEN**

LED Chip Marke

**Integrierter Adapter
CASAMBI + TCI Netzteil**

LED Netzteil Marke

Casambi Bluetooth App Steuerung

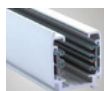
Dimm-Optionen

Aluminium

Gehäuse & Halterung

weiß schwarz

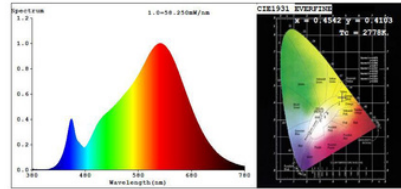
Farbe

**Befestigungsoptionen:**

4 Kabel (3-Phasen)

Spectrum Test Report

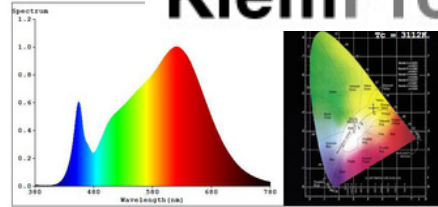
2700K



Color Parameters:
 Chromaticity Coordinate: $x=0.4542$ $y=0.4103$ $u^*=0.2590$ $v^*=0.5264$
 $Tc=2778K$ (Duv=0.0004) Dominant WL: $Ld=583.7nm$ Purity=59.5%
 Red Ratio: $R=27.5\%$ Peak WL: $Lp=621.8nm$ HWL: $Lhd=145.6nm$
 Render Index: $Ra=92.8$
 R1 =93 R2 =97 R3 =99 R4 =93 R5 =93 R6 =97 R7 =91
 R8 =80 R9 =56 R10=92 R11=93 R12=85 R13=94 R14=99 R15=88

Photo Parameters:
 Flux = 2714 lm Eff. : 96.36 lm/W Fe = 9.364 W

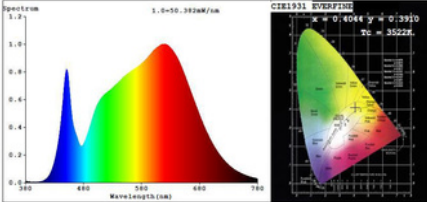
3000K



Color Parameters:
 Chromaticity Coordinate: $x=0.4296$ $y=0.4022$ $u^*=0.2466$ $v^*=0.5196$
 $Tc=3112K$ (Duv=0.0003) Dominant WL: $Ld=582.2nm$ Purity=49.7%
 Red Ratio: $R=25.2\%$ Peak WL: $Lp=618.0nm$ HWL: $Lhd=167.4nm$
 Render Index: $Ra=93.4$
 R1 =94 R2 =97 R3 =98 R4 =94 R5 =93 R6 =95 R7 =93
 R8 =84 R9 =62 R10=91 R11=94 R12=80 R13=94 R14=98 R15=90

Photo Parameters:
 Flux = 2921 lm Eff. : 99.97 lm/W Fe = 9.977 W

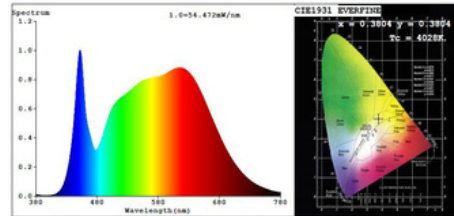
3500K



Color Parameters:
 Chromaticity Coordinate: $x=0.4044$ $y=0.3910$ $u^*=0.2350$ $v^*=0.5113$
 $Tc=3522K$ (Duv=0.0003) Dominant WL: $Ld=580.7nm$ Purity=38.7%
 Red Ratio: $R=23.0\%$ Peak WL: $Lp=619.0nm$ HWL: $Lhd=180.8nm$
 Render Index: $Ra=93.2$
 R1 =94 R2 =95 R3 =96 R4 =94 R5 =93 R6 =93 R7 =94
 R8 =86 R9 =65 R10=88 R11=95 R12=79 R13=94 R14=97 R15=91

Photo Parameters:
 Flux = 2839 lm Eff. : 100.65 lm/W Fe = 9.635 W

4000K



Color Parameters:
 Chromaticity Coordinate: $x=0.3804$ $y=0.3804$ $u^*=0.2236$ $v^*=0.5032$
 $Tc=4028K$ (Duv=0.0017) Dominant WL: $Ld=578.0nm$ Purity=28.3%
 Red Ratio: $R=20.8\%$ Peak WL: $Lp=651.8nm$ HWL: $Lhd=22.1nm$
 Render Index: $Ra=92.4$
 R1 =92 R2 =94 R3 =95 R4 =93 R5 =92 R6 =92 R7 =95
 R8 =86 R9 =64 R10=86 R11=93 R12=72 R13=93 R14=97 R15=90

Photo Parameters:
 Flux = 2998 lm Eff. : 102.91 lm/W Fe = 10.07 W

Weitere Details:

KLEM A1/A2/A3 Serien Features:

- 1) Netzteil mit Stecker für einen simplen Austausch ohne löten oder Kabel;
 3 verschiedene Netzteile für 20W/25W/30W können simpel per Hand nach Ihren Bedürfnissen tauschen.
- 2) CITIZEN LED inside, 2700/3000K/3500K/4000K Hoher CRI $Ra > 90$, 5000K $Ra > 80$
- 3) Zoombar, fixer Abstrahlwinkel, Wall Washer Typ; 3 verschiedene Gehäuse für Ihren Anwendungsbereich
- 4) Netzteil und Chip ohne löten und Kabel simpel auszutauschen für einen schnellen Service.

