

Klem A2 Serie LED Schienenstrahler

Klem A230 (CAB)



CASAMBI

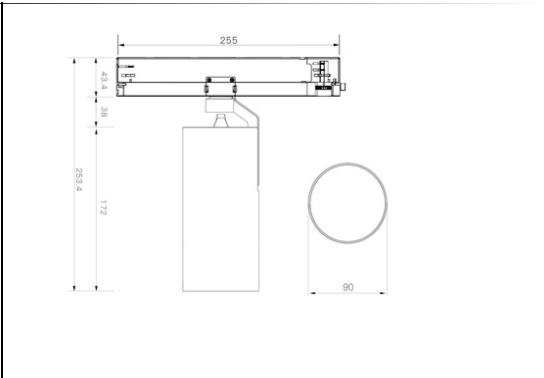
Produkt Kurzbeschreibung:

LED Schienenstrahler 30W
 Hoher CRI, 2700K/3000K/3500K/4000K Ra>90, 5000K Ra>80
 Abstrahlwinkel 15°/ 24°/ 35°/ 60° für nahe und weite Ausleuchtung

Technische Daten:

Artikelnummer:	Klem A230 (CAB)
Watt:	30W
Volt:	220~240V~50/60Hz
Leistungsfaktor:	>0.92
Abstrahlwinkel:	15°/ 24°/ 35°/ 60°
Lumen:	DIM 3~100% 3000lm (±200)
Farbtemperatur:	2700K/3000K/3500K/4000K/5000K
Farbwiedergabeindex:	CRI ≥90, 5000K≥80
Adapter:	4-Kabel, 3 Phasen
Dimm-Optionen:	Casambi Bluetooth App Seteuerung
Gewicht:	1.65kg
Material:	Aluminum
Farbe:	sandy weiß oder sandy schwarz
Arbeitstemperatur:	(-20~40 °C)
Aufbewahrungstemperatur:	(-20~80 °C)
Lebensdauer:	50000 Std.
Zertifikate:	CE-EMC, CE-LVD, TUV, SAA, CB
Garantie:	5 Jahre
Testergebnisse:	IES file/ spectrum chart

Verpackung 8 Stck. 12.8KG/Karton 51.5x33.7x30.5 cm



CITIZEN
 LED Chip Marke

**Integrierter Adapter
 CASAMBI + TCI Netzteil**
 LED Netzteil Marke

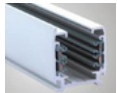
Casambi Bluetooth App Steuerung
 Dimm-Optionen

Aluminium
 Gehäuse & Halterung

weiß schwarz
 Farbe



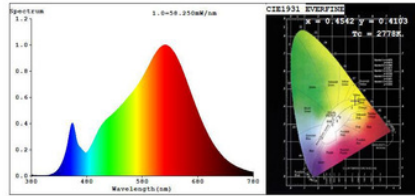
Anbringungsoptionen:



4 Kabel (3-Phasen)

Spectrum Testergebnisse:

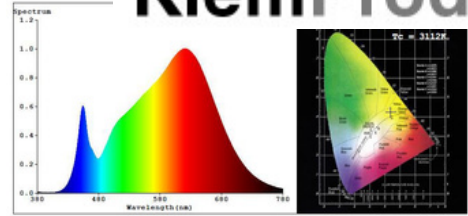
2700 K



Color Parameters:
 Chromaticity Coordinate: $x=0.4542$ $y=0.4103/u'=0.2590$ $v'=0.5264$
 $T_c=2778K(Duv=0.0004)$ Dominant WL: $L_d=583.7nm$ Purity: 59.5%
 Red Ratio: $R=27.5\%$ Peak WL: $L_p=621.8nm$ HWL: $L_{hd}=145.6nm$
 Render Index: $R_a=92.8$
 R1 = 93 R2 = 97 R3 = 99 R4 = 93 R5 = 93 R6 = 97 R7 = 91
 R8 = 80 R9 = 56 R10 = 92 R11 = 95 R12 = 85 R13 = 94 R14 = 99 R15 = 88

Photo Parameters:
 Flux = 2714 lm Eff. : 96.36 lm/W Fe = 9.364 W

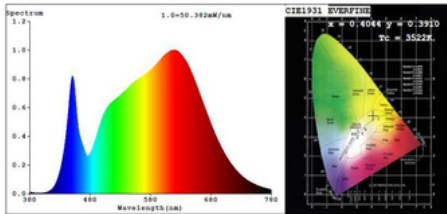
3000 K



Color Parameters:
 Chromaticity Coordinate: $x=0.4296$ $y=0.4022/u'=0.2466$ $v'=0.5196$
 $T_c=3112K(Duv=0.0003)$ Dominant WL: $L_d=582.2nm$ Purity: 49.7%
 Red Ratio: $R=25.2\%$ Peak WL: $L_p=618.0nm$ HWL: $L_{hd}=167.4nm$
 Render Index: $R_a=93.4$
 R1 = 94 R2 = 97 R3 = 98 R4 = 94 R5 = 93 R6 = 95 R7 = 93
 R8 = 84 R9 = 62 R10 = 91 R11 = 94 R12 = 80 R13 = 94 R14 = 98 R15 = 90

Photo Parameters:
 Flux = 2921 lm Eff. : 99.97 lm/W Fe = 9.977 W

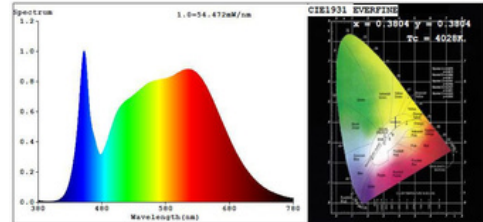
3500 K



Color Parameters:
 Chromaticity Coordinate: $x=0.4044$ $y=0.3910/u'=0.2350$ $v'=0.5113$
 $T_c=3522K(Duv=0.0003)$ Dominant WL: $L_d=580.7nm$ Purity: 38.7%
 Red Ratio: $R=23.0\%$ Peak WL: $L_p=619.0nm$ HWL: $L_{hd}=180.8nm$
 Render Index: $R_a=93.2$
 R1 = 94 R2 = 95 R3 = 96 R4 = 94 R5 = 93 R6 = 93 R7 = 94
 R8 = 86 R9 = 65 R10 = 88 R11 = 95 R12 = 79 R13 = 94 R14 = 97 R15 = 91

Photo Parameters:
 Flux = 2839 lm Eff. : 100.65 lm/W Fe = 9.635 W

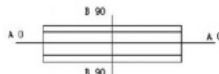
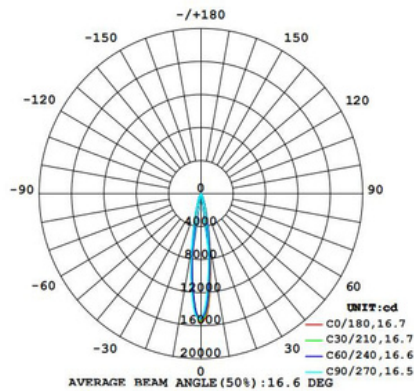
4000 K



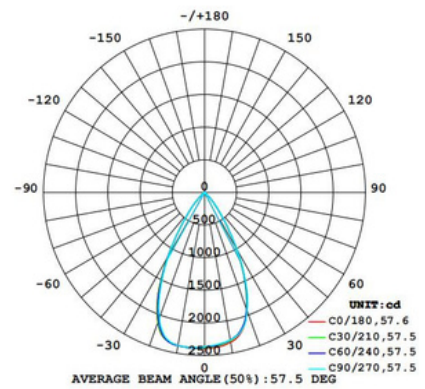
Color Parameters:
 Chromaticity Coordinate: $x=0.3804$ $y=0.3804/u'=0.2236$ $v'=0.5032$
 $T_c=4028K(Duv=0.0017)$ Dominant WL: $L_d=578.0nm$ Purity: 28.3%
 Red Ratio: $R=20.8\%$ Peak WL: $L_p=651.8nm$ HWL: $L_{hd}=22.1nm$
 Render Index: $R_a=92.4$
 R1 = 92 R2 = 94 R3 = 95 R4 = 93 R5 = 92 R6 = 92 R7 = 95
 R8 = 86 R9 = 64 R10 = 86 R11 = 93 R12 = 72 R13 = 93 R14 = 97 R15 = 90

Photo Parameters:
 Flux = 2998 lm Eff. : 102.91 lm/W Fe = 10.07 W

LUMINOUS INTENSITY DISTRIBUTION DIAGRAM



LUMINOUS INTENSITY DISTRIBUTION DIAGRAM



Weitere Details:

Klem A1/A2/A3 Serien Features :

- 1) Netzteil mit Stecker, für einen Netzteil austausch ohne löten oder Kabel;
3 verschiedene Netzteile für 20W/25W/30W können simpel per Hand gewechselt werden
- 2) CITIZEN LED inside, 2700/3000K/3500K/4000K Hoher CRI Ra>90, 5000K Ra>80
- 3) Zoobar, fixer Abstrahlwinkel und als wall washer erhältlich. 3 unterschiedliche Gehäuse für Ihren Verwendungszweck
- 4) Netzteil und Chip nicht gelötet und ohne Verkabelung. Austausch von Hand möglich für einen niedrigen Serviceaufwand und geringe Kosten.



A2 lamp head



Honeycomb louver



Flaps

